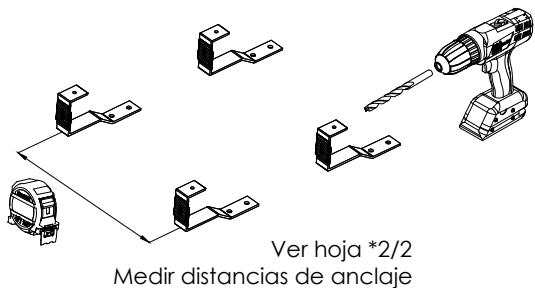
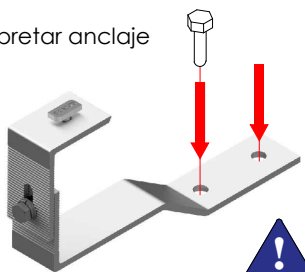


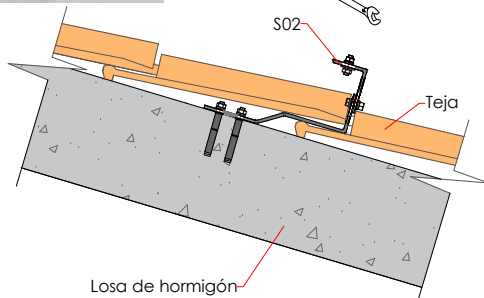
Anclaje de la fijación a la cubierta



Apretar anclaje



Nota
Tornillería de anclaje no incluida. Válido para tornillos de hasta M10



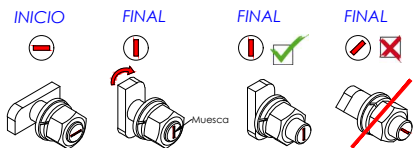
Colocación de los los perfiles guía sobre las fijaciones y unión entre perfiles



Paralelo a la cumbrera

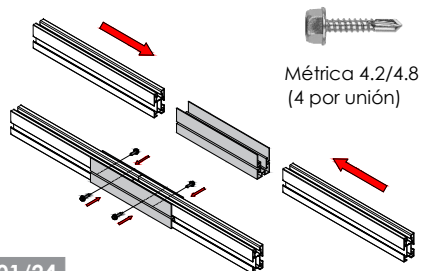


Perpendicular a la cumbrera

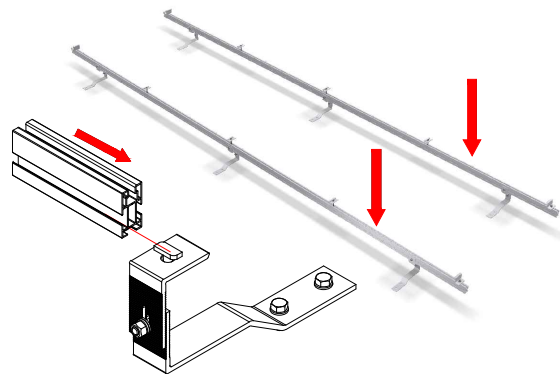


Colocar el tornillo martillo (muesca del tornillo en horizontal en el interior del perfil por la guía estrecha. Girar a la derecha hasta su tope (muesca del tornillo en vertical)

Asegurarse de que la muesca del tornillo esté en posición vertical y apretar la tuerca. ¡Nunca debe quedar la muesca horizontal ni inclinada una vez apretado!



Métrica 4.2/4.8
(4 por unión)

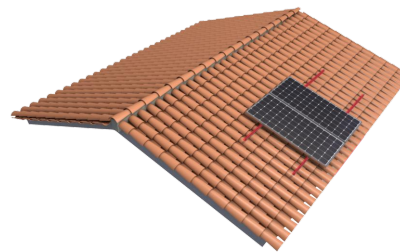


Introducir los perfiles dentro del carril del elemento de unión UG1 a través de las ranuras laterales. Y fijar la unión con los tornillos de bloqueo, siempre a la altura de la ranura lateral.

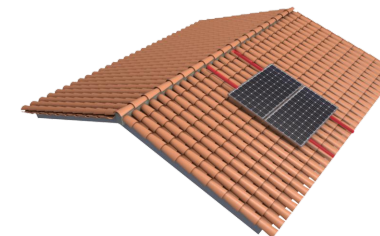
Soporte coplanar continuo con salvatejas para cubierta de teja. Vertical.

02V

SUNFER



Perfiles paralelos a la cumbrera



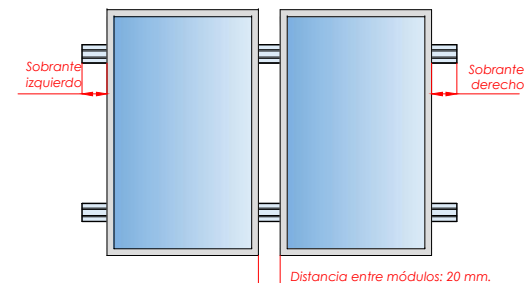
Perfiles perpendiculares a la cumbrera



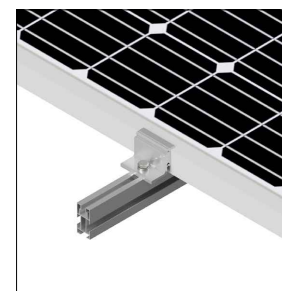
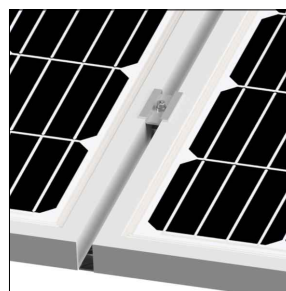
Ubicar los módulos sobre los perfiles

Distribuir los módulos para que su colocación sea simétrica a lo largo del soporte, dejando la misma distancia de sobrante en los extremos.

Dejar una separación entre módulos de 20 mm para poner el presor central que fijará los módulos al perfil.



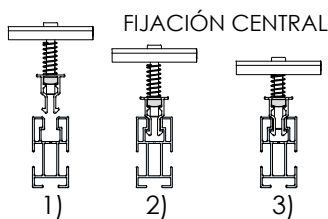
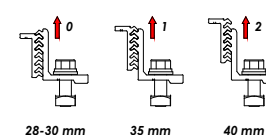
Fijación de los módulos con los presores y colocación de las tapas G1



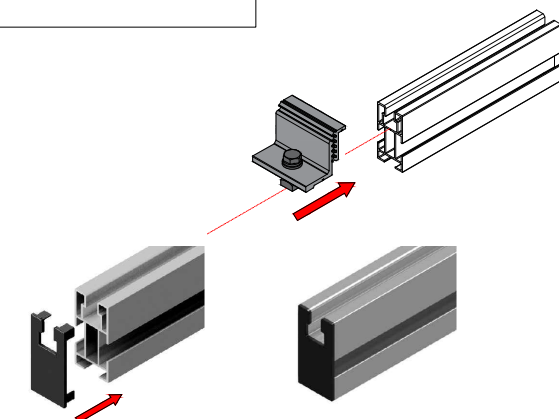
Válido para medidas de espesor de módulo de 28 mm a 40 mm.

FIJACIÓN LATERAL

Esesores de módulos admitidos



- 1) Alinear presor con el perfil
- 2) Bajar hasta hacer clic
- 3) Roscar el tornillo.



Introducir tapas G1 (x4) en los 4 perfiles extremos del kit

Tamaño máx.
2279x1150



100% reciclable

Marcado ES19/86524 CE

1/2

PLANO DE MONTAJE

Nota:



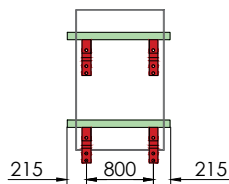
- Comprobar el buen estado de la cubierta y la capacidad portante de la misma
- Comprobar la impermeabilidad de la fijación una vez colocada

Soporte coplanar continuo con salvatejas para cubierta de teja. Vertical.

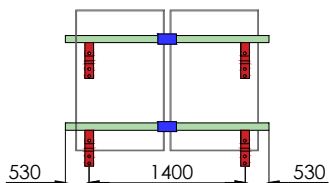
02V



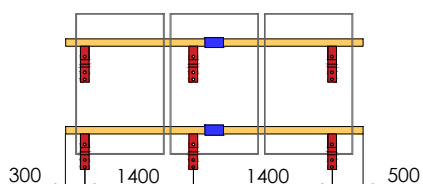
1



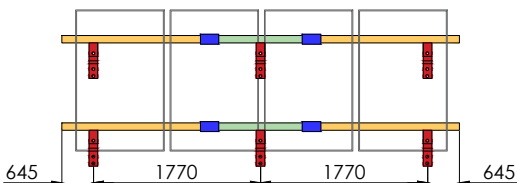
2



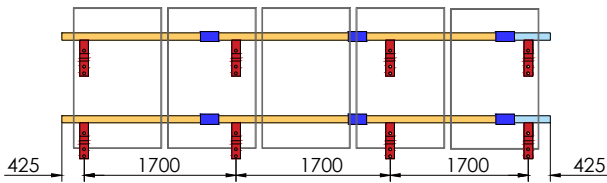
3



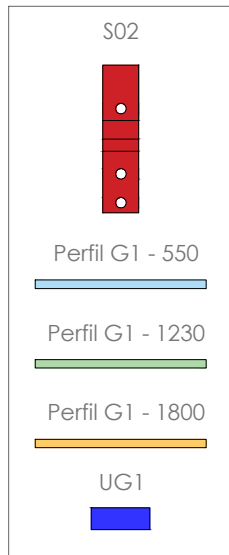
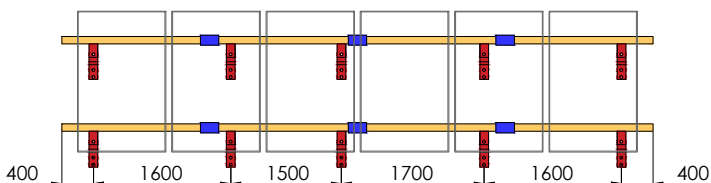
4



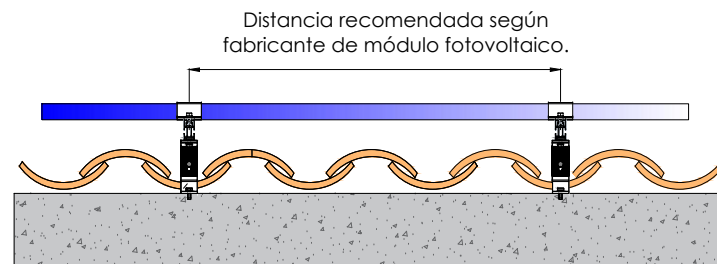
5



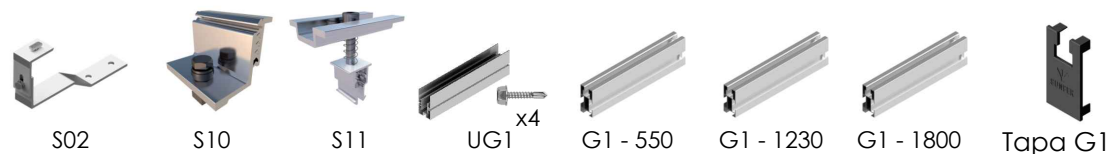
6



Par de apriete:
 Tornillo Presor 7 Nm
 Tornillo M8 Hexagonal 20 Nm
 Tornillo M10 Hexagonal 40 Nm
 Tornillo M4,2/4,8 Hexagonal 6 Nm



Revisar ficha técnica del módulo  Tamaño máx. 2279x1150



	S02	S10	S11	UG1 x4	G1 - 550	G1 - 1230	G1 - 1800	Tapa G1
02V1	4	4	-	-	-	2	-	4
02V2	4	4	2	2	-	4	-	4
02V3	6	4	4	2	-	-	4	4
02V4	6	4	6	4	-	2	4	4
02V5	8	4	8	6	2	-	6	4
02V6	10	4	10	6	-	-	8	4

CARACTERÍSTICAS DEL MONTAJE

